

掲載作品の作り方

※製図 作り方の数字の単位はcm(センチメートル)です。

2ページ2

実物大の型紙A面



27ページ29

実物大の型紙A面



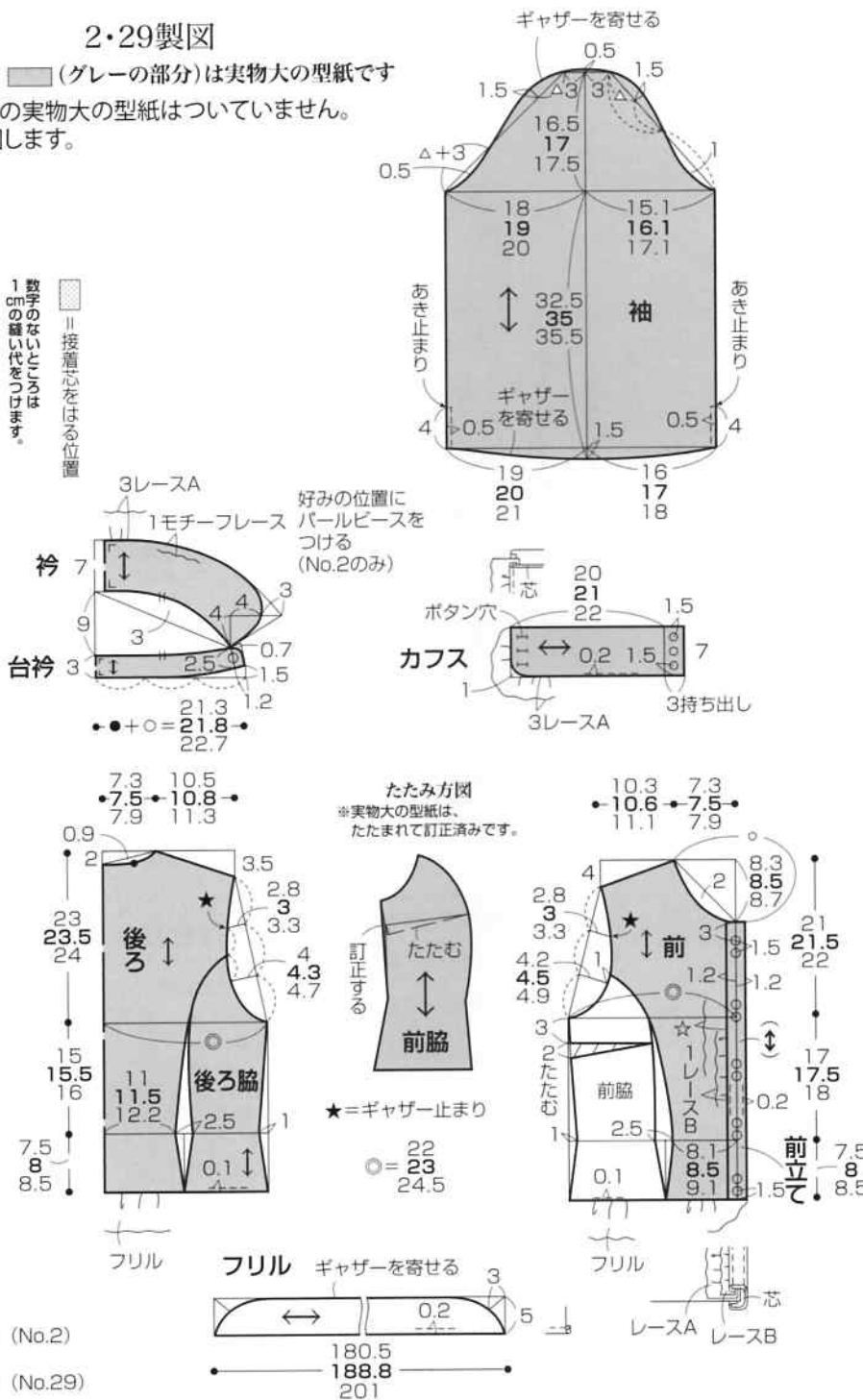
| 2の材料 | | S | M | L |
|-------------------------|----------|--------|--------|--------|
| 表布(綿ブロード) | 88cm幅 | 2m | 2m | 2m60cm |
| 接着芯 | 90cm幅 | 50cm | 50cm | 50cm |
| レースA(23423-S/協和レース) | 5cm幅 | 4m50cm | 4m50cm | 4m70cm |
| レースB(23389-S/協和レース) | 3cm幅 | 1m70cm | 1m70cm | 1m70cm |
| モチーフレース(25237/協和レース) | 1cm幅 | 1m | 1m | 1m |
| ボタン | 1.1cm幅 | 17個 | 17個 | 17個 |
| パールビーズ | 直径1cm | 適宜 | 適宜 | 適宜 |
| 29の材料 | | S | M | L |
| 表布(ベルヴィアンピマローン) | 110cm幅 | 2m | 2m | 2m60cm |
| 接着芯 | 90cm幅 | 50cm | 50cm | 50cm |
| レースA(H819-013-012/ハマナカ) | 4.5cm幅 | 4m50cm | 4m50cm | 4m70cm |
| レースB(ケミカルレース) | 2.5cm幅 | 1m70cm | 1m70cm | 1m70cm |
| モチーフレース | 2cm幅 | 1m | 1m | 1m |
| ボタン | 直径1.1cm幅 | 17個 | 17個 | 17個 |

数字の見方
上から順に
Sサイズ
Mサイズ
Lサイズ
1つしかない
数字は共通

2・29製図

製図中の (グレーの部分) は実物大の型紙です
※フリルの実物大の型紙はついていません。
各自製図します。

表布の裁ち方

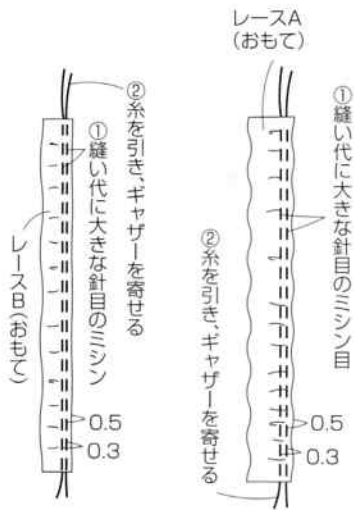


ボタンの間隔
6.2
6.5
6.8
☆=3レースA

レースB
長さ=つけ寸法の2倍
幅=1

レースA
長さ=つけ寸法の2倍
幅=3

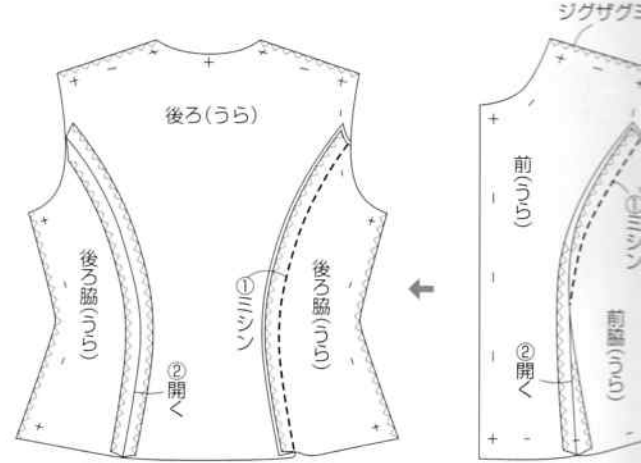
3. レースAとBを作る



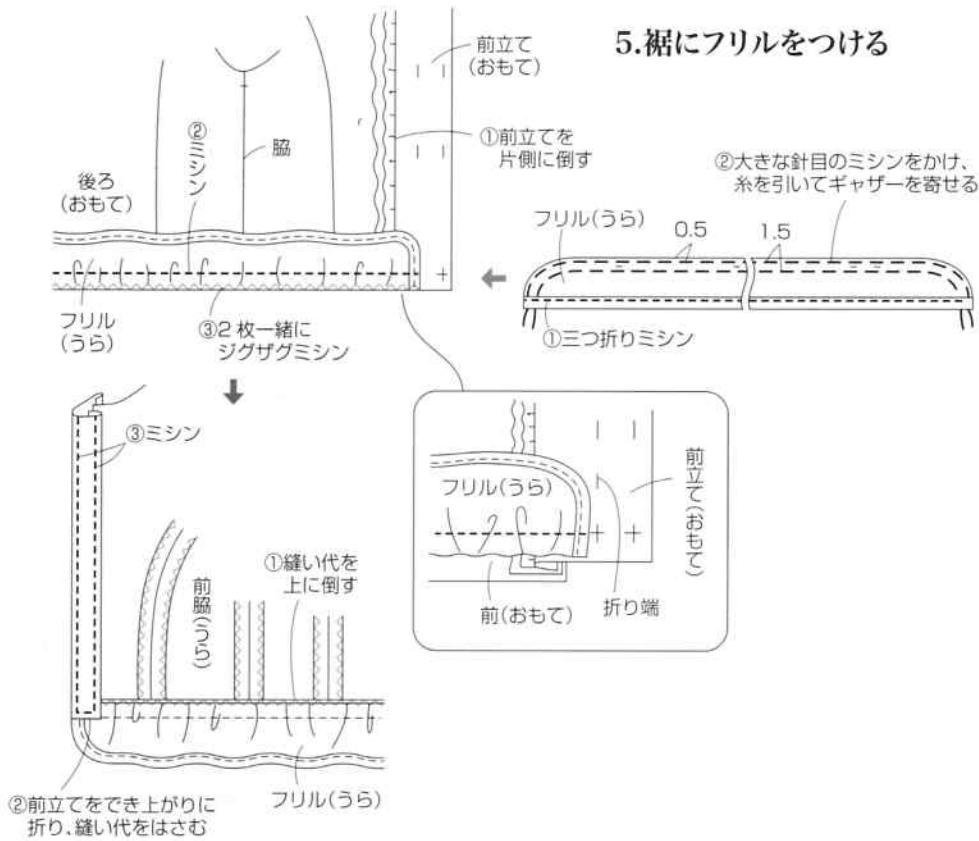
2. 肩線と脇線を縫い、身頃を作る



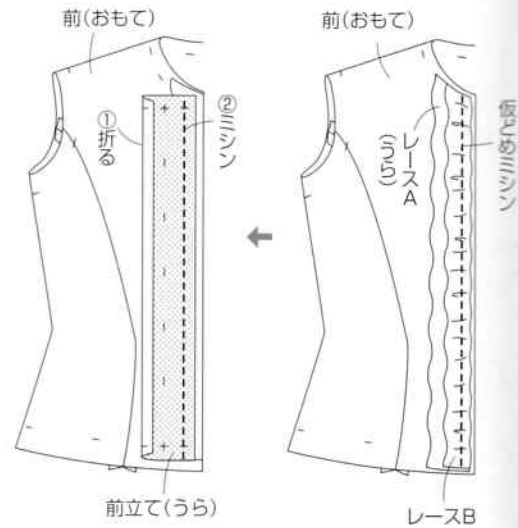
1. 切り替え線を縫う



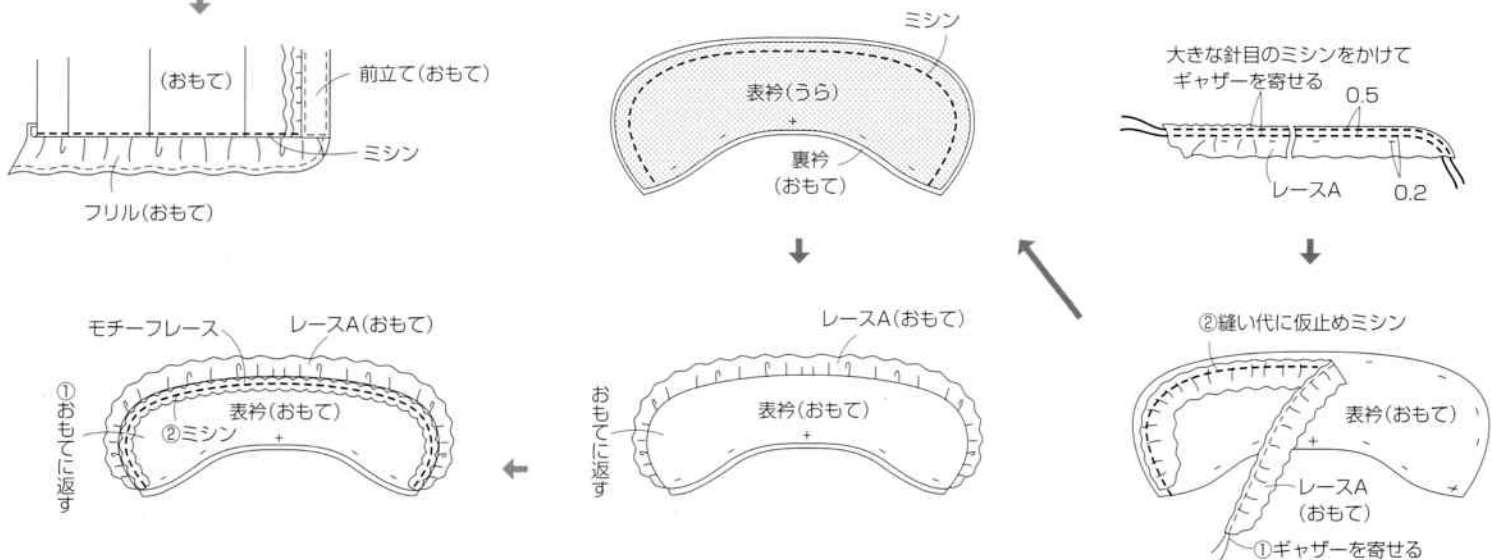
5. 裾にフリルをつける



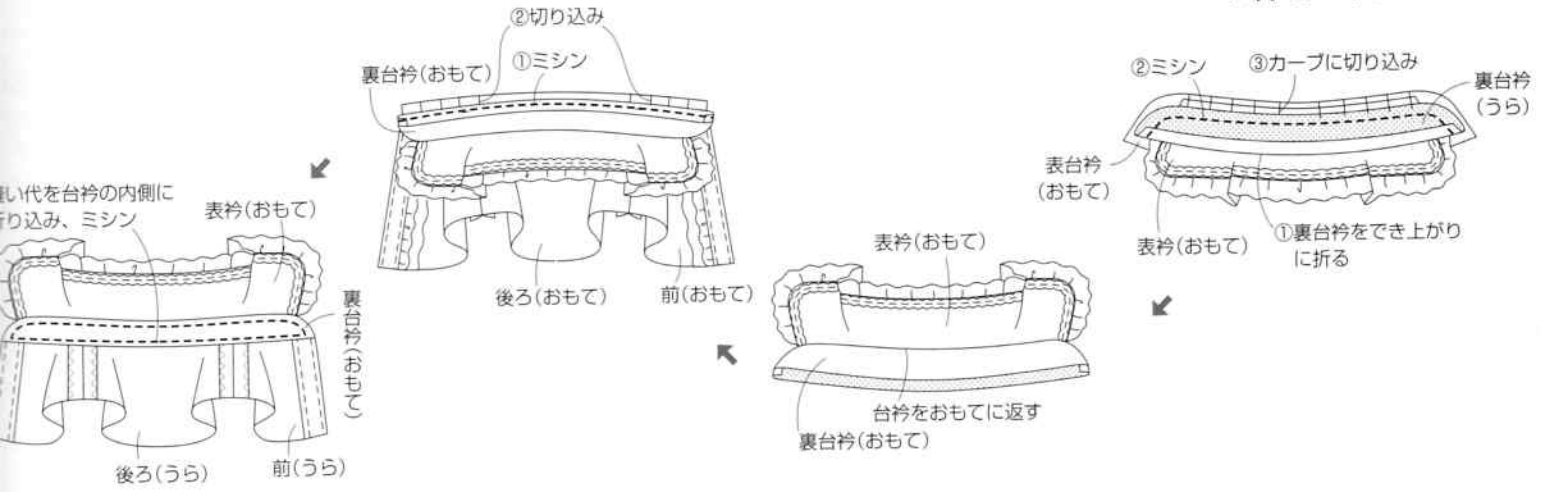
4. レースAとBをはさみ、前立てをつける



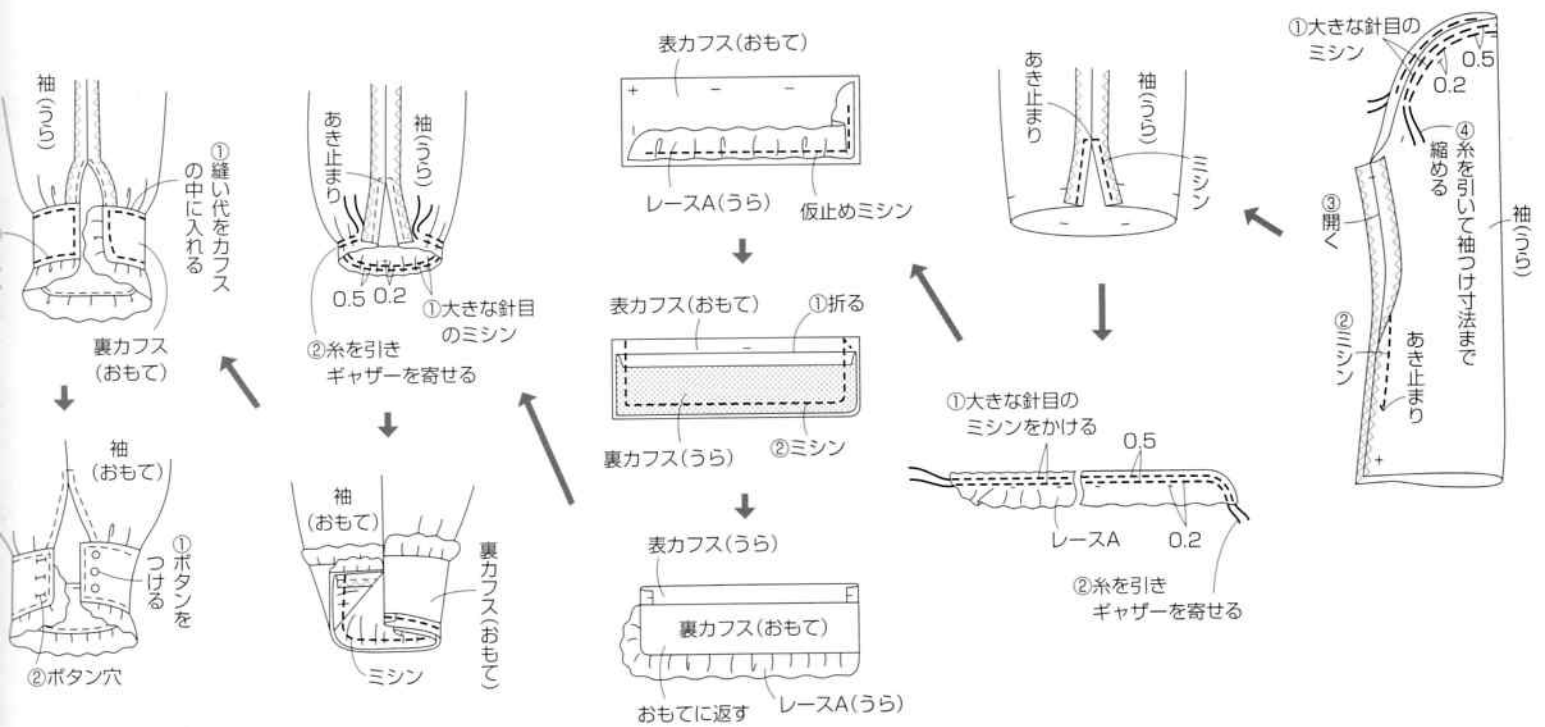
6. 衿を作る



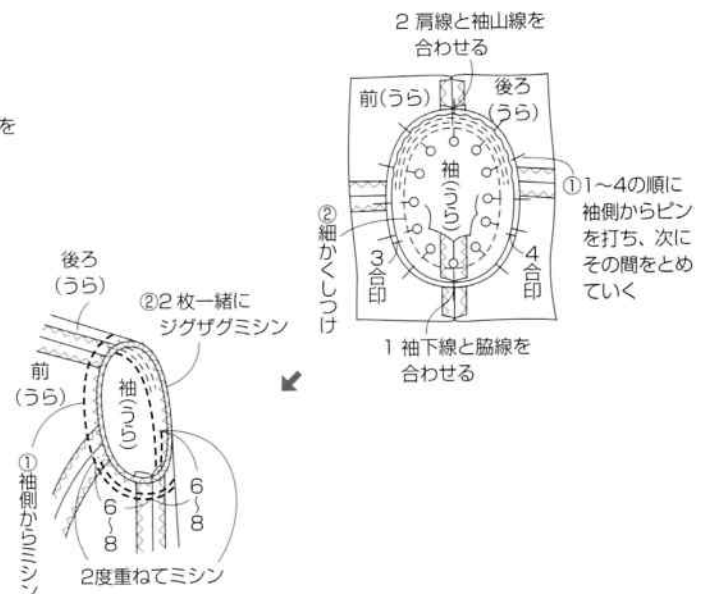
7. 衿をつける



8. 袖を作る



9. 袖をつける



10. でき上がり

